

超宽带 IQ 正交调制器 SLMOD0555

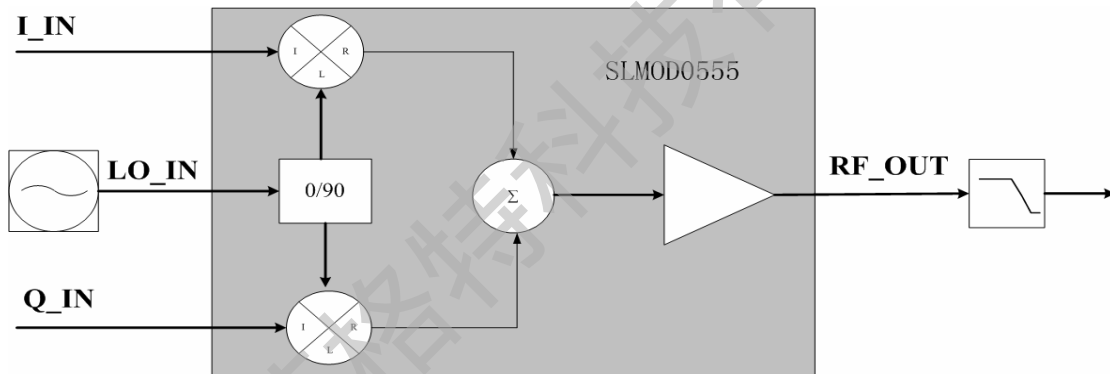
特点:

- 超宽的基带输入频率: DC~800MHz
- 镜频抑制: $\geq 40\text{dB}$
- 本振泄露: $\leq -35\text{dBm}$
- QPSK 调制速率为 1Gbps 的 EVM 值: $\leq 2.5\%$



概述:

正交调制器将基带信号直接转换为射频信号,与多次变频的上变频器相比系统结构简单,同时降低了对滤波器的要求,具有体积小、重量轻、成本低等明显的优点。该正交调制模块内部包含正交调制器、基带放大器和线性稳压块等。模块内部不包含频率源,可以根据用户具体要求定制。该正交调制器具有调制带宽宽、镜频抑制好等特点,可以广泛应用于通信、雷达等领域。其典型应用框图如下:



技术指标:

本振输入频率范围	0.5~5.5GHz	*注 1
本振输入功率	+4~+10dBm	
射频输出功率	$\geq +3\text{dBm}$	
基带输入频率范围	DC~800MHz	*注 2
基带输入功率	-3~0dBm (50 欧姆)	
镜频抑制	$\geq 40\text{dB}$	
本振抑制	$\leq -35\text{dBm}$	
供电	+7~+9V	
电流	320mA	
工作温度	-40~+85°C	
接口	基带和射频接口: SMA-KFD 供电: M3 穿芯电容 地: 接地柱	

注 1: 0.5~5.5GHz 整个带宽内可以提供 80MHz 的调制带宽,并保证 $\text{EVM} \leq 2\%$

注 2: 本振频率在 1.2~4.5GHz 范围内

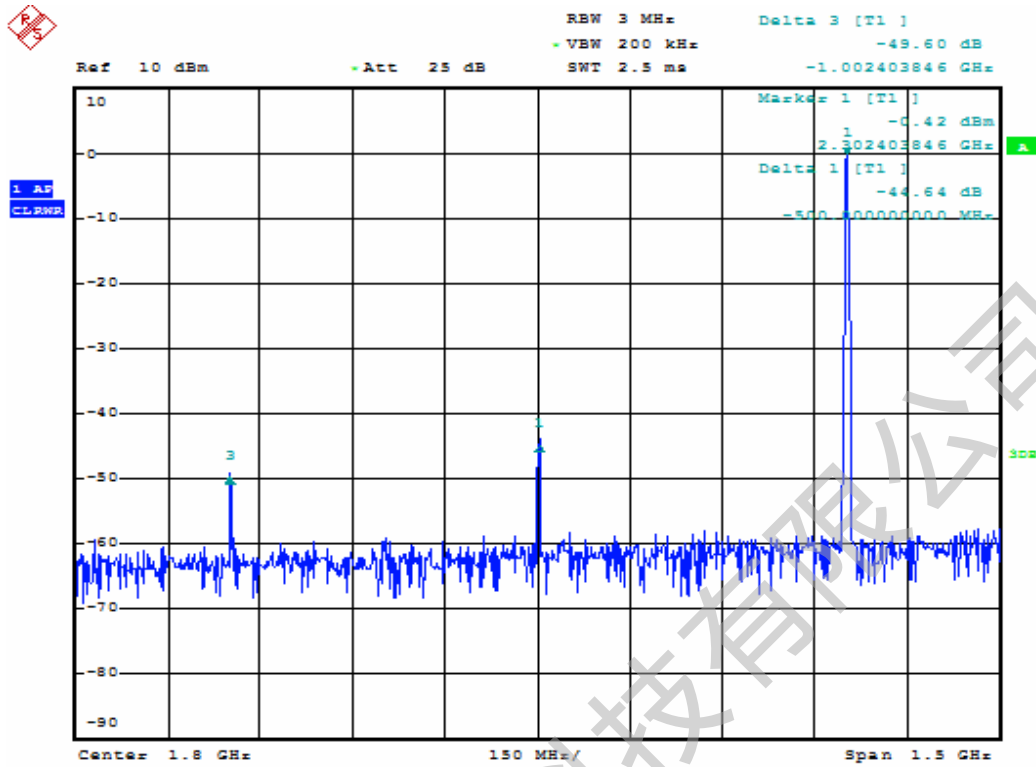


图1 基带输入频率 500MHz 的镜频和本振抑制实测值

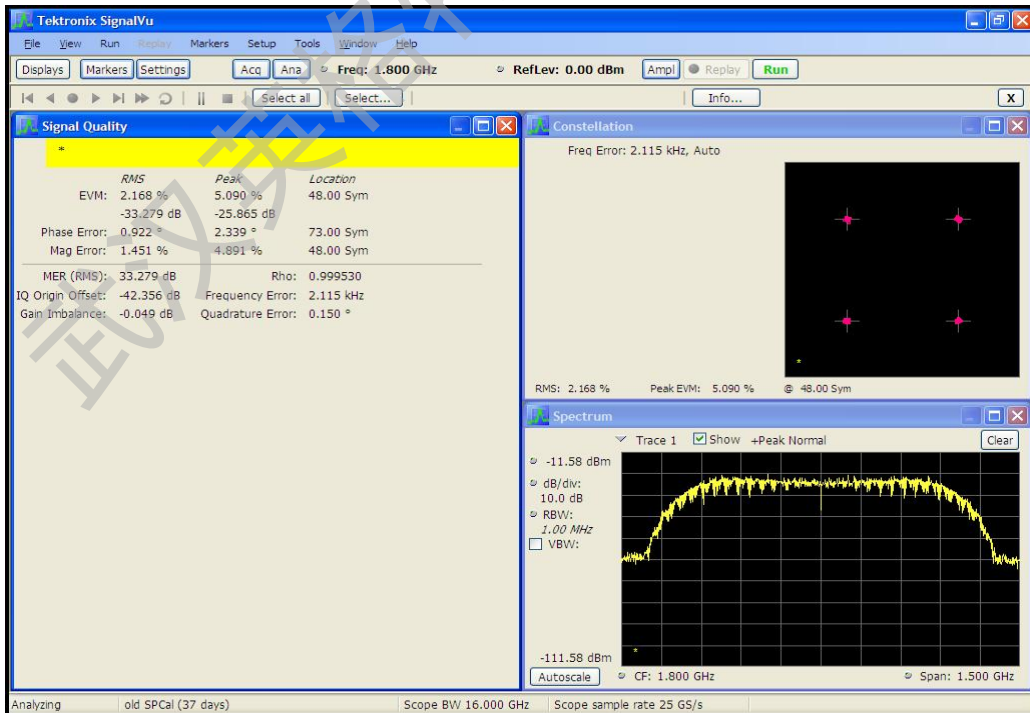
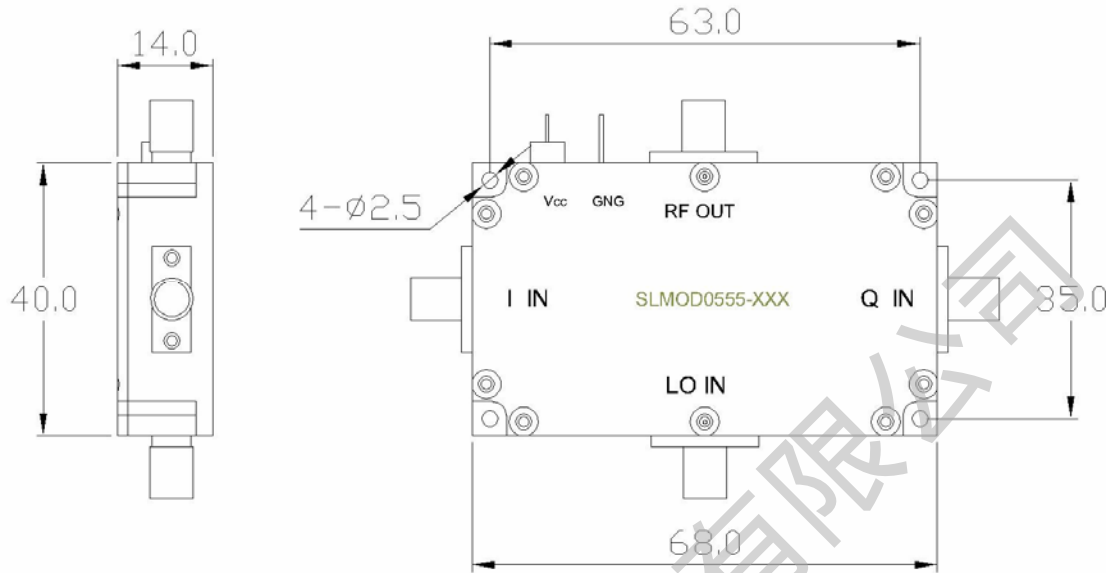


图2 QPSK 调制速率为 1Gbps 时的 EVM 实测值

结构:



武汉英格特科技有限公司

武汉英格特科技有限公司
地址：武汉市东湖开发区光谷
大道58号光谷总部国际3栋607
电话：027-87056722
传真：027-87056755