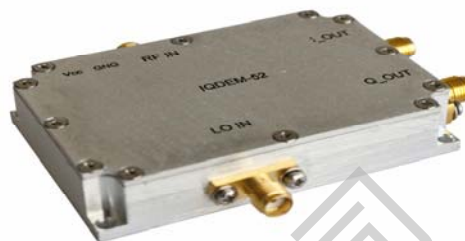


超宽带 IQ 正交解调器 SLDEM1230

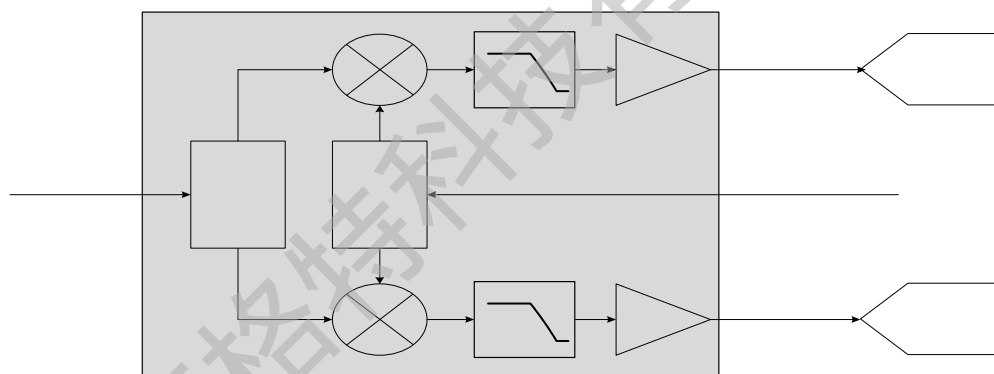
特点:

- 超宽的基带频率: DC~450MHz
- IQ 幅度不平衡: $\leq 0.2\text{dB}$
- IQ 相位不平衡: $\leq 1^\circ$
- 解调 0.8Gbps QPSK 的 EVM 值: $\leq 5\%$



概述:

该正交解调模块内部有正交解调器、基带放大器和线性稳压块等。模块内部不包含频率源,可以根据用户具体要求定制。该正交解调器具有基带带宽宽、IQ 平衡度好等特点,可以广泛应用于通信、雷达等领域。其典型应用框图如下:



技术指标:

本振输入频率范围	1.2~3GHz	*注 1
本振输入最优功率	+4dBm	
最大射频输入功率	+5dBm	
变频损耗	$\leq -4\text{dB}$	
基带输出频率范围	DC~450MHz	
基带输出功率	-3dBm (50 欧姆)	
IQ 输出幅度不平衡	$\leq 0.2\text{dB}$	
IQ 输出相位不平衡	$\leq 1^\circ$	
供电	+7~+9V	
电流	250mA	
工作温度	-40~+85°C	
接口	基带和射频接口: SMA-KFD 供电: M3 穿芯电容	地: 接地柱

注 1:如果解调信号带宽小,该频率范围可以更宽。

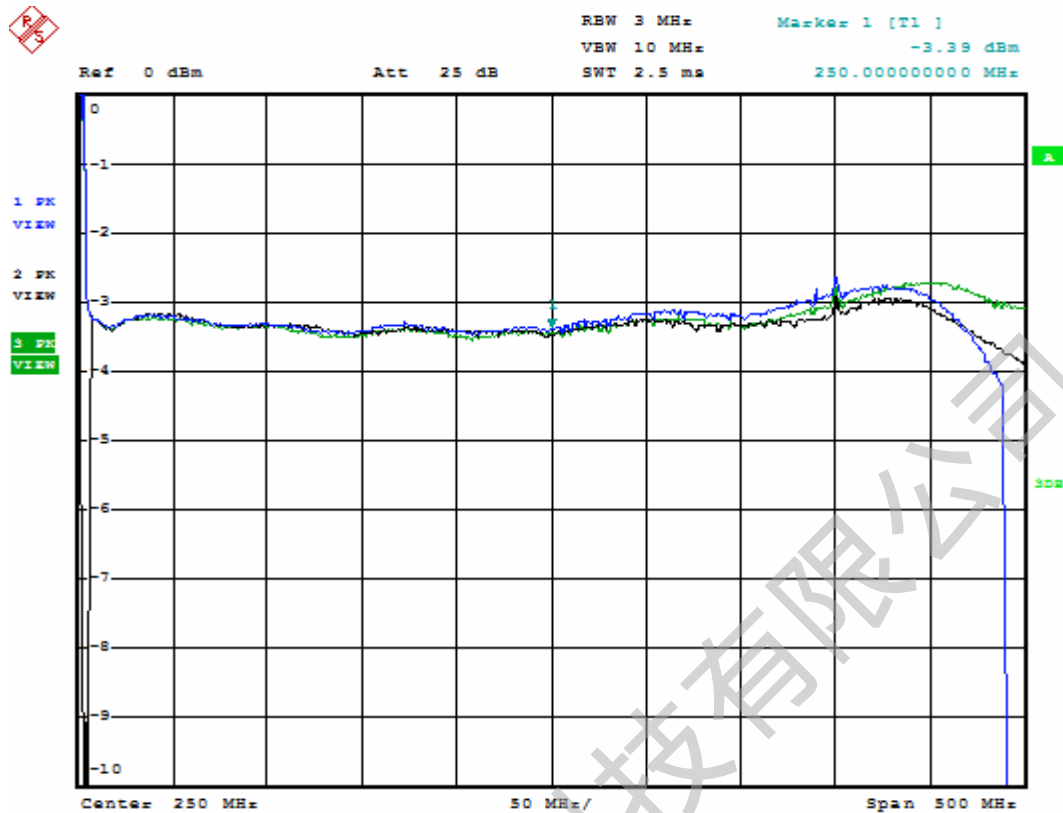


图1 基带输出频率响应

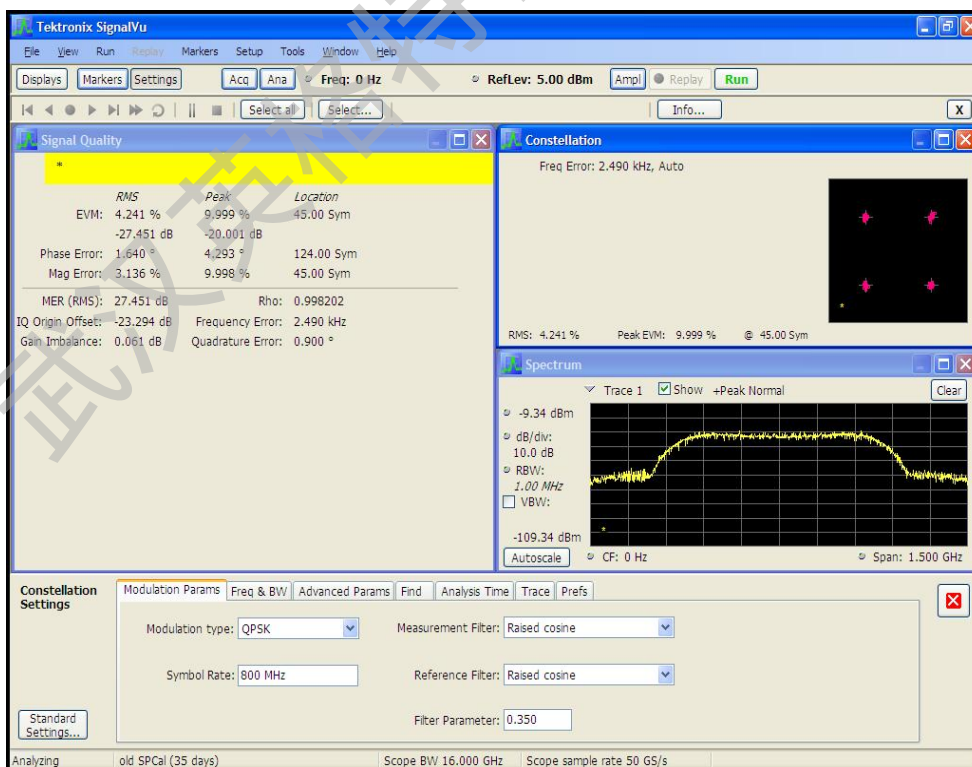
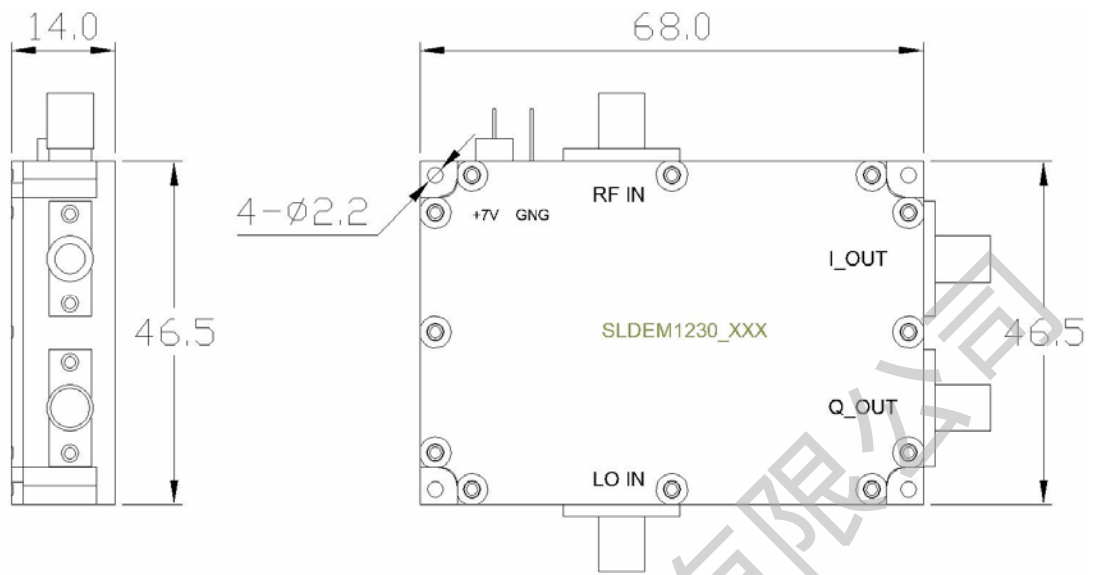


图2 解调速率为 0.8Gbps QPSK 的 EVM 实测值

结构:



武汉英格特科技有限公司
地址：武汉市东湖开发区光谷大道58号光谷总部国际3栋607
电话：027-87056722
传真：027-87056755